

# Guide rapide à regarder

## Bracelet connecté - Edition KidZ -

### Vidéo style d'appel watchV2. 1

Veuillez lire attentivement ce manuel avant de commencer à utiliser la montre, photos à titre de référence uniquement.

**Remarque: Après avoir changé la carte SIM, veuillez lier à nouveau le code d'enregistrement de la montre. La carte SIM est différente, le code d'enregistrement est différent.**

### 1.Préparation

Vérifiez si la montre est le bon modèle et dispose d'accessoires complets (1 \* montre, 1 \* usb cable, 1 manuel d'utilisation).

Préparez une carte SIM 4G LTE, peut demander à votre revendeur si vous avez des questions (Veuillez éteindre la montre en insérant la carte SIM)

Activez le flux de données, le GPRS et la fonction d'affichage de l'appelant.

Téléchargez l'APP dans votre téléphone portable, vous pouvez demander le code à barres ou le code QR à votre revendeur.

### 2.Produit Fonctions

- GPS + AGPS + LBS + WIFI Location sur la carte
- Téléphone portable APP ou ordinateur GPRS plate-forme, dans les deux sens pour contrôler la montre.
- Localisation, suivi et surveillance GPRS en temps réel (Voice Care)
- Appel téléphonique bidirectionnel
- WIFI, BT
- Caméra
- Album
- Annuaire téléphonique
- Horaire des cours
- Éducation préscolaire des enfants
- Faire Friends
- Interphone
- Santé
- Temps
- Inclinaison rapide
- Alarme Clock
- Zone de sécurité
- Appel de fusion SOS E
- Batterie faible Alerts
- Cabane S éloignée

### 3. L' Regarder Introduction et Affichage à l'écran



### 4. L' Parties de l'affichage à l'écran et des instructions

Menu principal:



**4.1、 Annuaire téléphonique:** cliquez sur cette icône, puis vous pouvez voir le numéro de contact 1 5. dans l'APP, sélectionnez et cliquez sur l'un des boutons Non à appeler.

**4.2、 Nous discutons:** Click pour discuter avec APP, peut envoyer la voix et l'image au téléphone portable. Notez que la montre ne peut pas envoyer de message texte à APP, tandis que APP peut envoyer un message texte à regarder.

**4.3、 Appel:** Watch peut appeler à n'importe quel numéro, et l'application peut activer / désactiver cette fonction

**4.4、 Se faire un ami:** Lorsque sur la page Se faire des amis, touchez des montres pour vous ajouter

en tant qu'amis, les deux montres rappelleront et les portraits head seront allumés lorsque vous vous faites des amis avec succès, la montre peut ajouter des amis au maximum. Click head portraits pour envoyer des messages vocaux et des photos à des amis. Long a appuyé sur le message pour supprimer l'enregistrement de chat. Long press friend's head portraits to delete friend.

**4.5、Appareil photo:** cliquez sur cette icône pour prendre une photo ou une vidéo.

**4.6、Galerie:** Cliquez pour vérifier les photos, pouvez partager, supprimer ou réviser

**4.7、Réglage:** Peut vérifier toutes les informations système connexes. Sans fil et réseau, Appareil, intensité de l'écran, Volume (sonnerie, son du système, alarme) modify fond d'écran de l'équipement, configurer l'heure de dormance de l'écran) définir lavoix, l'heure et la date, l'équipement (version du logiciel, état de la carte SIM et IMEI)

**4.8、Gestionnaire de fichiers:** Peut vérifier les étapes de mémoire, suggérer de ne supprimer aucun fichier.

**4.9、Education:** Y compris: caractère, fruit, animal, transport, avoir chinois, lecture anglaise.

**4.10、Horaire::** préreglez l'horaire sur APP du lundi au vendredi, cliquez sur le nom de la classe pour vérifier l'heure détaillée, il est possible de modifier l'horaire sur APP.

**4.11、Math:** Cliquez sur l'icône, puis cliquez sur « commencer », stat pour jouer. Ce jeu est divisé en trois niveaux « Facile, Normal, Difficile » Peut configurer le niveau en cliquant sur l'icône « Réglage ».

**4.12、AppCode:** Scannez l'AppCode pour télécharger l'application Setracker 2 sur le téléphone

**4.13、RegCode:** Scannez le RegCode lors de l'enregistrement du compte sur APP.

**(Remarque: Après avoir changé la carte SIM, veuillez lier à nouveau le code d'enregistrement de la montre. La carte SIM est différente, le code d'enregistrement est différent.**

)

**4.14、Outils de nettoyage:** Nettoyer les fichiers poubelles du système

## **5. L' Téléchargement de l'APP**

5.1 Scannez le code QR pour télécharger l'application de montre SeTracker ou SeTracker2, APP QR code peut également être trouvé dans l'interface de téléchargement de l'application de la montre.



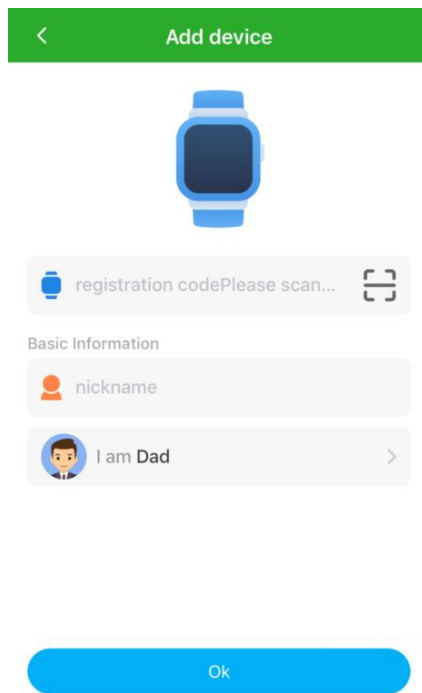
5.2 enregistrement et connexion des nouveaux utilisateurs

**Une fois le téléchargement terminé, le nouvel utilisateur clique sur l'icône d'enregistrement et enregistre le compte en fonction de l'invite**

**Remarque: le nombre de comptes enregistrés doit être rempli avec l'e-mail des parents**

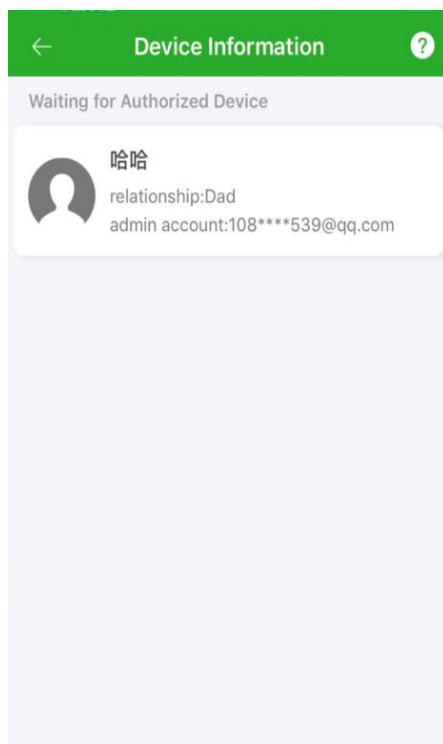
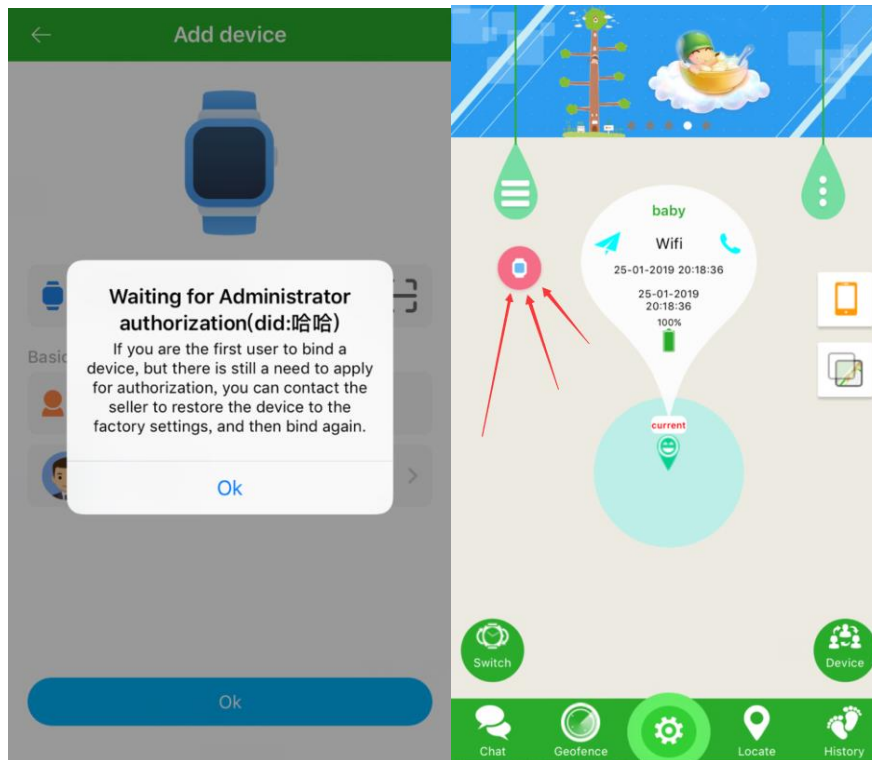
The image displays two screenshots of a mobile application interface. The left screenshot shows the login screen with fields for email and password, a 'Login' button, and options for 'Auto login', 'Area: Europe and Africa', and 'Language: English'. The right screenshot shows the registration screen with fields for 'Email Address', 'Verification Code' (3ZLNpD), and '6-12 characters (Password)', along with 'Language: English' and 'Area: Europe and Africa' options, and a 'Register' button.

**Une fois le compte enregistré avec succès, la montre est liée au compte et la montre est enregistrée avec le code d'enregistrement de la montre.**  
**Remarque : Le code d'enregistrement s'affiche sous l'interface du code QR de la montre. Not une barre IMEI. Après avoir changé la carte SIM, veuillez lier à nouveau le code d'enregistrement de la montre. La carte SIM est différente, le code d'enregistrement est différent.**



### 5.3. Ajoutez l'appareil du compte d'administrateur principal au compte d'administrateur secondaire.

Si une montre a déjà été enregistrée, la première personne à s'inscrire est l'administrateur principal. Si d'autres personnes l'ajoutent, elles doivent obtenir la première personne, c'est-à-dire l'autorisation de l'administrateur principal. Lorsque l'assistantadministrateur se lie, l'interface rappelle à l'application d'autoriser. La notification est reçue par l'administrateur principal en même temps, et l'administrateur principal permet à l'administrateur secondaire de gérer l'appareil. Si le client déterminequ'il s'agit de la première liaison, que personne d'autre n'a été lié et qu'il existe un tel rappel, veuillez contacter votre vendeur pour le traitement.



Remarque : Un seul compte peut être enregistré pour une boîte aux lettres. Un compte peut être lié à plusieurs montres, et une montre peut également être liée à plusieurs comptes.

## 6. L' Description de certaines fonctions :

**Positionnement de la station** de base:carte APP pour afficher l'emplacement en temps réel

**chat**:Réalisez une conversation vocale entre la montre et l'application.

**historique:**Afficher les pistes historiques

**Zone de sécurité:** Lesclôtures de sécurité peuvent être définies et il y aura une notification d'alarme lorsque la montre quittera la clôture.

Réveil: vous pouvez régler 3 réveils.

**Annuaire téléphonique:** la montre peut définir 10 numéros de téléphone, ces 10 numéros peuvent se regarder composer avec la montre, communication bidirectionnelle

**Sos:**Définissez 3 numéros de contact d'urgence.

**Sound Guardian:** Grâce aux paramètres de l'application, la montre compose activement le numéro défini (généralement le numéro parent), et le téléphone mobile peut réaliser l'écoute à sens unique jusqu'à la fin de la montre.

**Ne pas déranger:** Trois périodes de temps peuvent être définies, et la montre bloque tous les appels et autres sons pendant la période (valable du lundi au vendredi).

**Alertes SMS:** Il peut contrôler si la montre peut ouvrir la fonction SMS des informations d'alarme associées (charge normale SMS)

**Membre de la famille :**Affiche tous les comptes de membres de la famille qui ont été liés à la montre.

**Paramètres du commutateur:**Commutateur de fonction partielle.

**Planification de la mise à jour de l'emplacement:** 3 modes de travail, mode normal par défaut.

**Arrêt à distance:** Une fois la montre allumée, elle ne peut pas être éteinte en appuyant sur le bouton et seule l'application peut être arrêtée à distance.

## ● Élimination des défauts

Sila première fois qu'il fonctionne ne peut pas se connecter au serveur, il est hors ligne dans l'APP. Pls vérifier:

- 1) Confirmer la carte SIM support réseau GSM.
- 2) Confirmez la carte SIM avec la fonction GPRS .
- 3) Confirmez que le code d'enregistrement ajouté par l'APP est correct. Après avoir changé la carte SIM, veuillez lier à nouveau le code d'enregistrement de la montre. La carte SIM est différente, le code d'enregistrement est différent.
- 4) Il y a deux cas d'échec du registre: A. l'ID n'existe pas ou l'ID déjà enregistré, pls demander de l'aide à l'agent. B. compte déjà enregistré, changez un autre compte pour vous inscrire.